

## Die neue VitaVortex-TAO-Edition Yin und Yang



Die neue VITAVORTEX-TAO-Edition ist gegenüber den Vorläufer-Modellen Yin und Yang in einigen Punkten entscheidend verbessert worden. Der komplette Aufbau wurde neu konstruiert. Die beiden Wirbler verkörpern das Yin-Yang-Prinzip nunmehr bis in die Feinheiten.

### Steigern Sie Ihr Wohlbefinden durch optimale Aufwertung des Leitungswassers

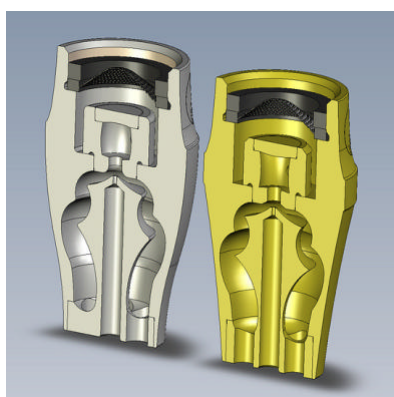
Die neue Generation von VitaVortex-Wasserwirblern basiert auf dem Wissen um das ausgewogene Miteinander von Yin und Yang und überzeugt durch einfache Handhabung. Nach der Installation genießen Sie wohlschmeckendes und qualitativ optimal aufbereitetes Wasser.

### Die Wirbler Yin und Yang der TAO-Edition bringen unterschiedliche Bedürfnisse in Einklang:

Der **Yang-Wirbler** ist der ideale Wirbler für den Morgen und für Zeiten, in denen Aktivität und Leistung - körperlich wie geistig - gefragt sind. Er bringt Schwung in alle bewussten, willentlichen Aktionen von Leib und Seele. Yang-Wasser ist ideal für die morgendliche „Dusche von Innen“, bei der Arbeit, beim Sport und für gesellige Runden. Der Yang-Wirbler stellt schnell wirkenden Sauerstoff zur Verfügung, der unmittelbar ins Blut geht - ein Powerkick!

Yin	Yang
beschichtet mit SILBER	beschichtet mit GOLD
Formen eher RUNDLICH	Formen mehr GERADLINIG
Übergänge SANFT	Abrisskanten SCHARF
entwickelt mehr SOG	entwickelt mehr DRUCK
Hauptwirbel EIFÖRMIG	Hauptwirbel LEMNISKATE
mehr WIRBEL + ROTATION	höhere FLIESSGESCHWINDIGKEIT
Strömung eher LANGSAM	Strömung RASANT
Strömung mehr LAMINAR	Strömung mehr TURBULENT
Wasseraustritt als STROM	Austritt als EINZELSTRAHLEN
Wasser schmeckt WEICHER	Wasser schmeckt HÄRTER, FRISCHER
fördert ENTSPANNUNG	fördert AKTIVITÄT
Sauerstoff PHYSIKALISCH	Sauerstoff CHEMISCH gelöst
Wirkung LANGZEITIG	Wirkung KURZZEITIG

Der **Yin-Wirbler** beruhigt und fördert zu den Mahlzeiten die Regeneration. Yin-Wasser ist ein natürliches „Anti-Stress-Mittel“, es wirkt entspannend und unterstützt alle vegetativen Körperfunktionen. Daher trinkt man es am besten nach getaner Arbeit, nach dem Sport und vor dem Zubettgehen. Die Wirkung des vorwiegend physikalisch gelösten Sauerstoffs im Yin-Wasser setzt später ein und hält bis in den Darmbereich an, wo es sich langfristig positiv auf die Darmflora auswirkt.



### Innere und äußere Unterschiede

Die gesamte Wirblerarchitektur der TAO Edition Yin-Yang präsentiert sich in neuem Design. Die beiden neuen Wirbler verkörpern das Prinzip von Yin und Yang bis ins kleinste Detail, was schon bei den Außenformen ins Auge fällt: der Yin ist organisch mit gerundeten Kanten, der Yang dagegen geradlinig mit eckigen Kanten. Das äußert sich auch im Geschmack: Aufgrund unterschiedlicher Strömungsverhältnisse schmeckt das Yin-Wasser weicher, das Yang-Wasser härter, aber dafür frischer.

## Empfohlene Verkaufspreise:

Aufgrund veränderter Marktpreise für Edelmetalle verändern sich nun auch die Verkaufspreise für die beschichteten Editionen.

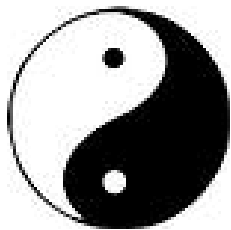
### TAO Yin und Yang

- TAO Edition Yin: **269 €** inkl. 19% MwSt. (ehemals 289 €)
- TAO Edition Yang: **329 €** inkl. 19% MwSt. (ehemals 289 €)
- TAO Yin-Yang-Paar: **569 €** inkl. 19% MwSt. (ehemals 499 €)



### TAO Yin und Yang eco (unbeschichtet)

- TAO Edition Yin eco: **236 €** inkl. 19% MwSt. (ehemals 249 €)
- TAO Edition Yang eco: **236 €** inkl. 19% MwSt. (ehemals 249 €)
- TAO Yin-Yang-Paar eco: **434 €** inkl. 19% MwSt. (ehemals 449 €)



### Philosophisches Verständnis zu Yin und Yang

Bei Yang handelt es sich um das Prinzip Sonne und bei Yin um das Prinzip Schatten. Der Übergang von Yin zu Yang ist dabei fließend.

Im philosophischen Denken hat man die beiden Begriffe, von ihren Grundbedeutungen ausgehend, sinngemäß zur Bezeichnung weiterer Prinzipien und Sachverhalte herangezogen. Dabei wurde alles, die gesamte Erscheinungs- und Vorstellungswelt in diese Zweiteilung einbezogen.

Entsprechend dem Aufblühen und der Belebung der Natur in der warmen Jahreszeit stand Yang auch für alles Aktive, Zeugende, Belebende, Schöpferische, sich Ausdehnende, Glänzende, Äußere, Yin entsprechend den winterlichen Qualitäten für alles Passive, Verborgene, sich Zusammenziehende, Matte, Innere.

Den gedanklichen Hintergrund bildete stets der Kreislauf der Jahreszeiten und die ihn spiegelnde rhythmische Ordnung des Kalenders, insbesondere auch die vom Kalender festgelegten Riten und Feste.

**Sehr wesentlich war auch die Zuordnung von Yang zum Männlichen und damit generell zum Harten - Yin zum Weiblichen und damit generell zum Weichen**, denn die altchinesische Gesellschaft war tief vom Geschlechtergegensatz geprägt; Männer und Frauen standen sich wie zwei konkurrierende, miteinander wetteifernde, aber auch zum Einvernehmen bereite Verbände gegenüber. Diesem Einvernehmen entsprach die Idee einer rituellen Hochzeit von Yin und Yang. In der kosmischen Ordnung fand diese Hochzeit zu jeder Tagundnachtgleiche statt.

Yin und Yang sind nach chinesischer Auffassung nicht antagonistisch, sondern komplementär. Ihr Gegensatz ist relativ, niemals absolut (etwa im Sinne westlicher Vorstellungen von Gut und Böse). So ist der Vater Yang, der Sohn seinem Vater gegenüber Yin, doch seinen eigenen Söhnen gegenüber Yang.